

b
2x

d
2x

e
2x

f
2x

g
2x

a
2x

c
2x

b

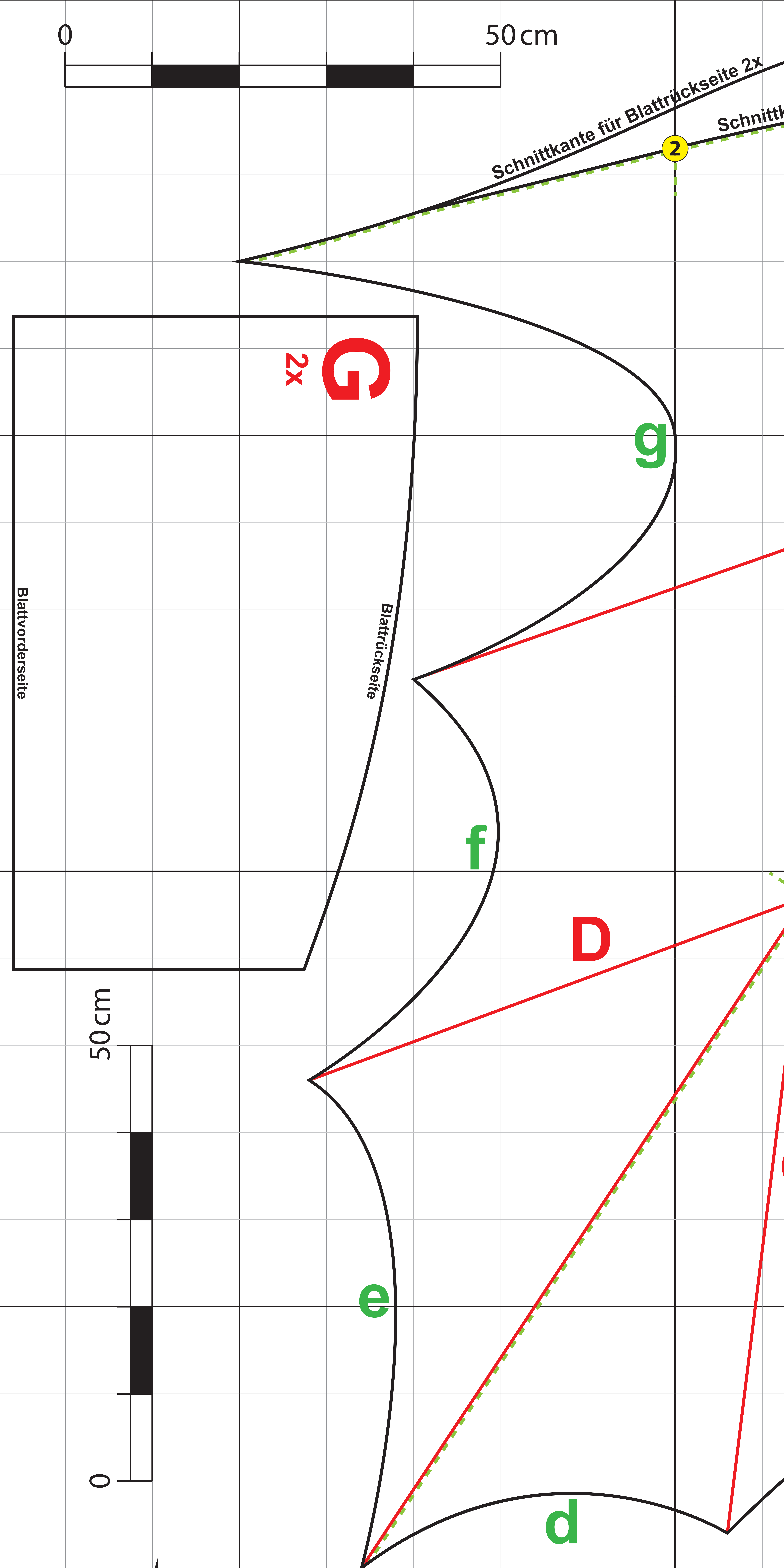
a

A

Schnur einnähen

Schnur einnähen

10



Schleppsack 1x - ca. 3,2m

Öffnung, Kante verstärken

Schleppsack^{2x}

Packsack

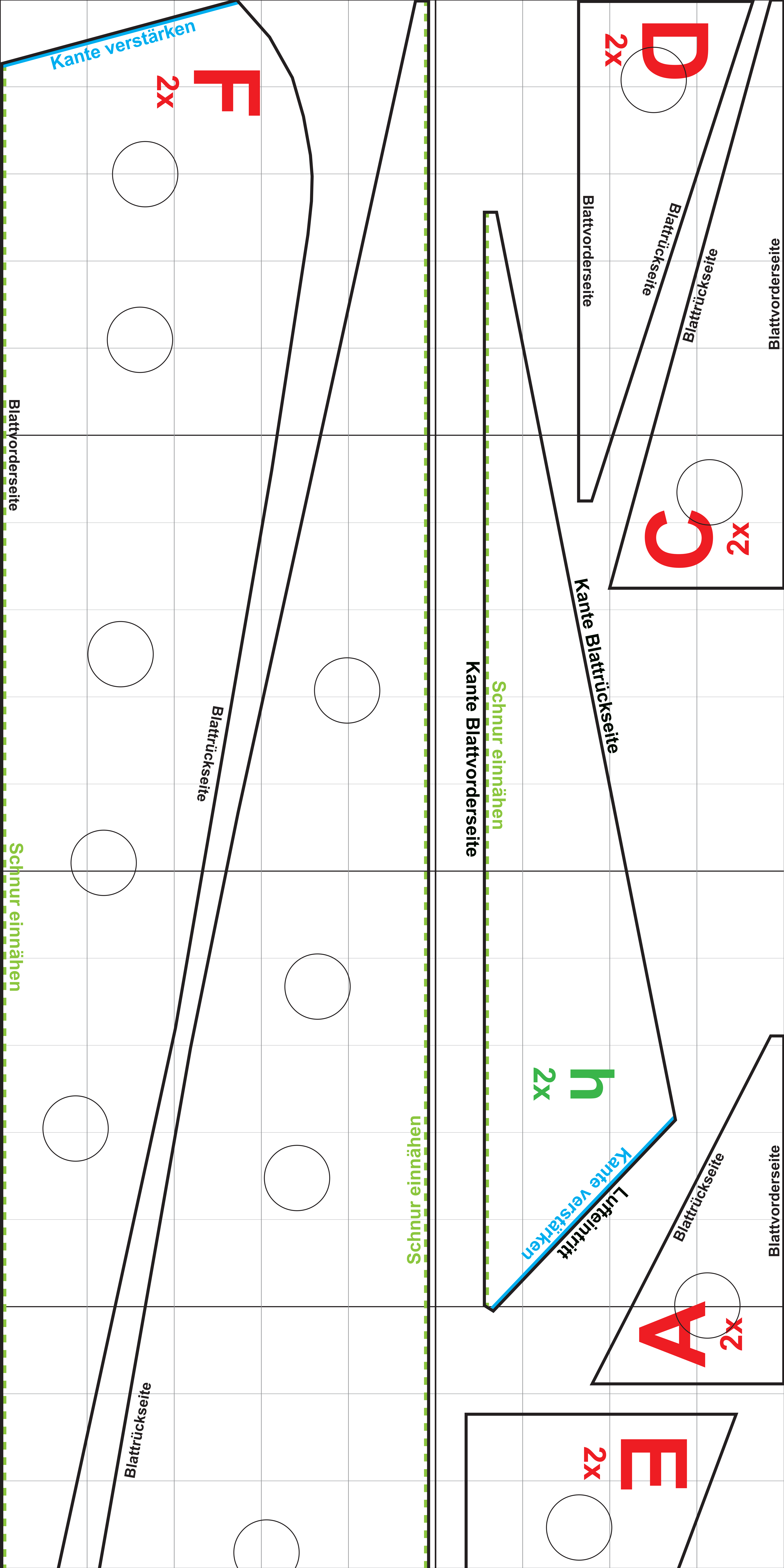
65 x 35 cm

1x

Packsack

Ø 20 cm

1x



D
2x

Blattrückseite

Blattrückseite

Blattvorderseite

Blattvorderseite

C
2x

Kante Blattrückseite

Schnur einnähen
Kante Blattvorderseite

h
2x

Kante verstärken
Luftfeintritt

Blattrückseite

Blattvorderseite

A
2x

E
2x

Blattrückseite

Blattrückseite

Blattvorderseite

Schnur einnähen

Kante verstärken

F
2x

